

# PRINT & PUBLISHING



Verlagspostamt: A-1090 Wien, P.b.b. GZ 03Z035415M

**Papier ist ein  
Kulturkatalysator**

Beschriftungen Wagner in Hof/Leithagebirge

# Sie brauchen's, wir drucken's!

**Mit diesem Slogan ist eigentlich alles gesagt. Beschriftungsspezialist Wagner in Hof am Leithagebirge ist bekannt dafür, sein Know-how mit hoher Professionalität umzusetzen. Garant dafür ist ein moderner Betrieb, spannende Technik und ein Team, das Unmögliches möglich machen kann.**

■ Michael SEIDL



Foto: M.Seidl

Ein modern konzipierter Betrieb ist bei Beschriftungen Wagner der Garant für die professionelle Abwicklung von Aufträgen.

Unternehmer Hermann Wagner ist ein echter Selfmademan. 1994 gründete er einen Copy Shop und begann damals mit Schneidplottern von Graphtec ins Beschriftungsgeschäft einzusteigen. Die digitale Druckszene im Beschriftungssegment war vor 12 Jahren noch recht jung, vieles noch unbekannt und noch nicht erprobt. In dieser Zeit kamen Hermann Wagner seine die Jahre zu vor gemachten Erfahrungen in der Autolackindustrie zugute. „Da gab es auch sehr oft spezifische Anwenderprobleme, die es zu lösen galt“, erinnert sich der begeis-

terte Motorradfahrer. Viel „Tüftelei“ war am Beginn angesagt. Wagner schaffte es, sich binnen weniger Jahren einen guten Namen in der Beschriftungsszene aufzubauen. Eine Branche, die sich immer mehr dem Digitaldruckbusiness zuwendete. So kam es nicht von ungefähr, dass Wagner relativ bald in LFP-Systeme investierte.

## Neubau bringt Neuausrichtung

Hermann Wagners großer Traum ging 2003/2004 in Erfüllung. Der Betrieb war



gewachsen, ein Neubau fällig. Es bot sich die Gelegenheit, den Neubau nach den spezifischen Anforderungen eines Betriebs zu planen, der zur Abwicklung seiner Aufträge eines immer braucht. Platz! Gesagt getan! Es wurde ein Grund in Hof/Leithagebirge gekauft und Architekt Gerhard Mossburger begann die spezifischen Wünsche des Firmeninhabers umzusetzen. Am 2. Mai 2004 war das Projekt fertig gestellt und Hermann Wagner seinem Ziel, einen optimal konzipierten Betrieb zu haben, einen deutlichen Schritt näher gekommen. Design und Funktionalität



Material und Maschine müssen perfekt aufeinander abgestimmt sein.

wurden ideal kombiniert. Die für die Abwicklung bei Beschriftern typischen Arbeitsabläufe analysiert und dem betrieblichen Workflow angepasst. In Hof werden heute LKW und PKW-Beschriftungen, Scheibenfolien und Spezialfolien für Flachglas, Transparente und Schilder sowie Beschriftun-



Die Mutoh Maschinen sind bei Wagner oft rund um die Uhr im Einsatz.



Foto: M. Seidl

**Firmenchef Hermann Wagner begann 1994 mit einem Copyshop und schult heute höchst erfolgreich Branchenkollegen.**

gen und Werbetafeln produziert. Also alles was längere Zeit oder spezifische Einflüsse überdauern soll. Gefertigt wird mit Systemen von Mutoh (Osprey und Spitfire), die von der XLC in Österreich vertrieben werden. Ein reichhaltiges Sortiment an Materialien steht zur Verfügung und ebenso eine reichhaltige Erfahrung im Umgang mit den verschiedensten Medien und Chemikalien. Die über Jahre hinweg gesammelte Erfahrung gibt Hermann Wagner inzwischen höchst professionell an Dritte weiter. Seit 1. Jänner 2005 schult er im Auftrag von Mutoh und Onyx deren Kunden im richtigen Umgang mit Maschinen und Material. Zudem fungiert der Standort als Democenter für die XLC. Auf die Idee kamen Hermann Wager und Andreas Bussek (GF XLC), die dann relativ schnell umgesetzt wurde. Wagner schult heute auch zukünftige Digitaldrucker in Themen wie „Was muss ein Drucker können“ oder „Wie kaufe ich einen richtigen Drucker“. Das Universal-talent ist auf dieser Schiene mittlerweile ziemlich erfolgreich. So lässt Xerox UK softwareseitig genauso in Hof schulen wie Papernet, wenn es um materialspezifische Aspekte geht.



**Fahrzeuge in allen Größen beklebt man besonders gerne.**

**www.wagnervienna.com**

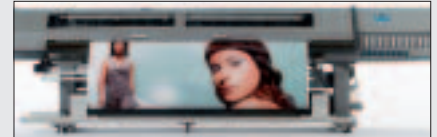
## Mutoh Maschinen LFP aus Belgien

### Osprey 102 Drop-on-demand-Piezo-Tintenstrahldrucker auf Solventbasis

Der Drucker benutzt Hochgeschwindigkeitstinten auf Solventbasis, die direktes Drucken auf unbeschichtete standardmäßige PVC- und Bannermaterialien ermöglichen. Im Produktionsmodus steigt die maximale Druckgeschwindigkeit auf 46,5 m<sup>2</sup>/Stunde. Der Drucker beinhaltet 2 Heizelemente, eines zur Materialakklimatisierung vor dem Druckvorgang und das andere für den endgültigen Trockenvorgang nach dem Drucken.

### Spitfire 65/90/100 Mild-Solvent-Drucker

Der Spitfire 65"/90" verfügt über verschiedene Druckbreiten von 1643 mm (64.68") und 2250 mm (88.58") und bietet eine echte Druckgeschwindigkeit von 13 m<sup>2</sup>/Stunde auf unbeschichteten Materialien. Zu den Anwendungsmöglichkeiten gehören mittelfristig haltbare Schilder im Außenbereich wie z. B. Firmenhinweistafeln, Bühnen- und Fensterbeschriftung, POS-Displays, Fahrzeugbeschriftung, ...



## ABONNEMENT



### Abonnement Bestellung



**Fax: +43-1-983 06 40-18**

Ja, ich bestelle Packaging Austria zum **attraktiven Abopreis** in der Höhe von Euro 40,70 Inland (Euro 55,00 Ausland) inklusive Mehrwertsteuer und Versandkosten.

Firma:

Adresse:

Name:  Funktion:

Tel.:  Fax:

e-mail:

Datum:  Unterschrift:

Die Laufzeit des Abonnements verlängert sich automatisch um ein weiteres Jahr, wenn nicht drei Monate vor Ablauf das Abonnement schriftlich gekündigt wird.